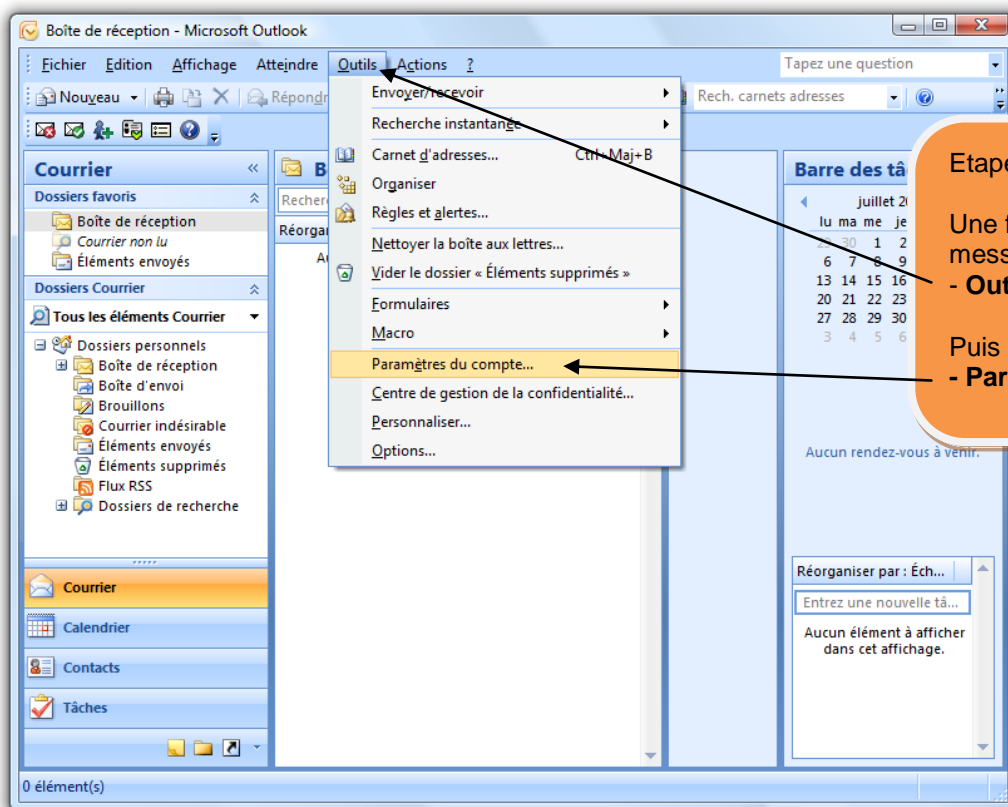




CONFIGURATION D'UN COMPTE SMTP NOMADE SOUS MICROSOFT OUTLOOK 2007©

Ce document vous guide dans le paramétrage d'un compte SMTP Nomade sous Microsoft Outlook 2007©.

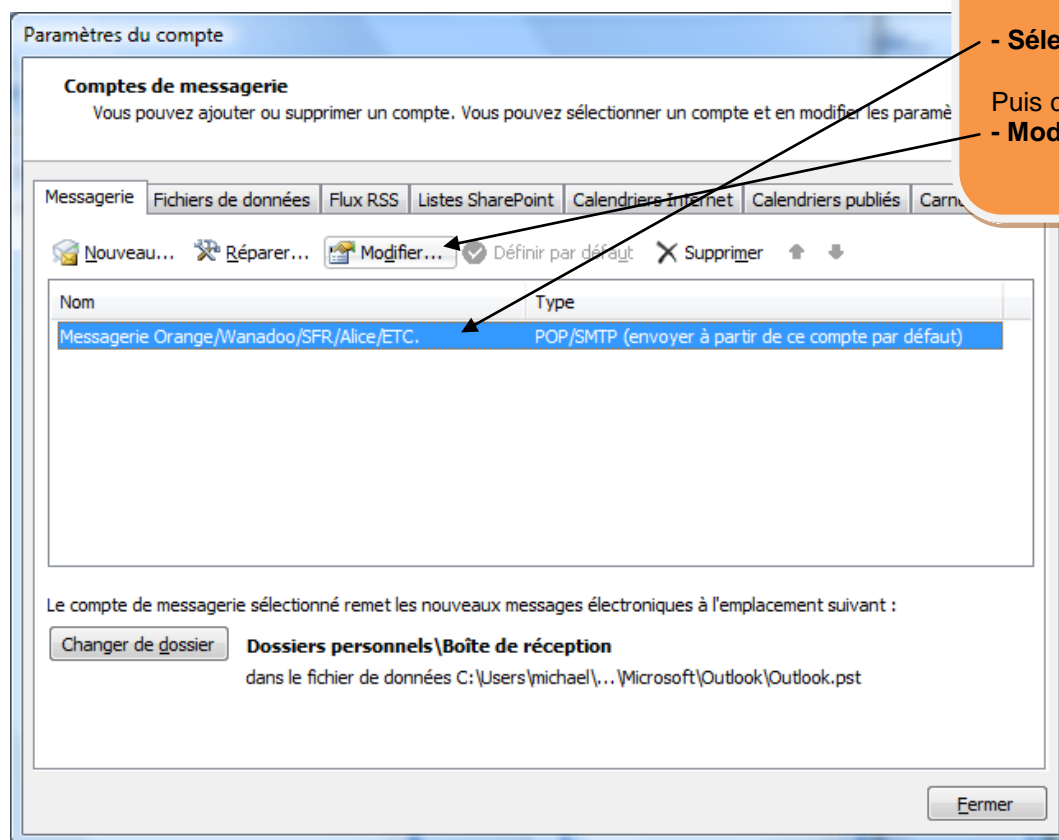
Vous devez au préalable vous munir de vos identifiants fournis par Platine Communication / SMTP Nomade et disposer des droits d'administration de votre ordinateur.





Dans la fenêtre qui s'ouvre vous devez sélectionner le compte avec lequel vous souhaitez utiliser le service SMTP Nomade. Sachez qu'il est possible d'utiliser le service SMTP Nomade avec plusieurs comptes de messagerie.

Dans ce cas, il suffit de répéter la procédure de configuration pour chaque compte de messagerie.





Etape 3

Remplacez l'adresse de votre serveur SMTP par celui du service SMTP Nomade. Pour cela vous devez éditer le champ

- Serveur de Courrier sortant (SMTP)

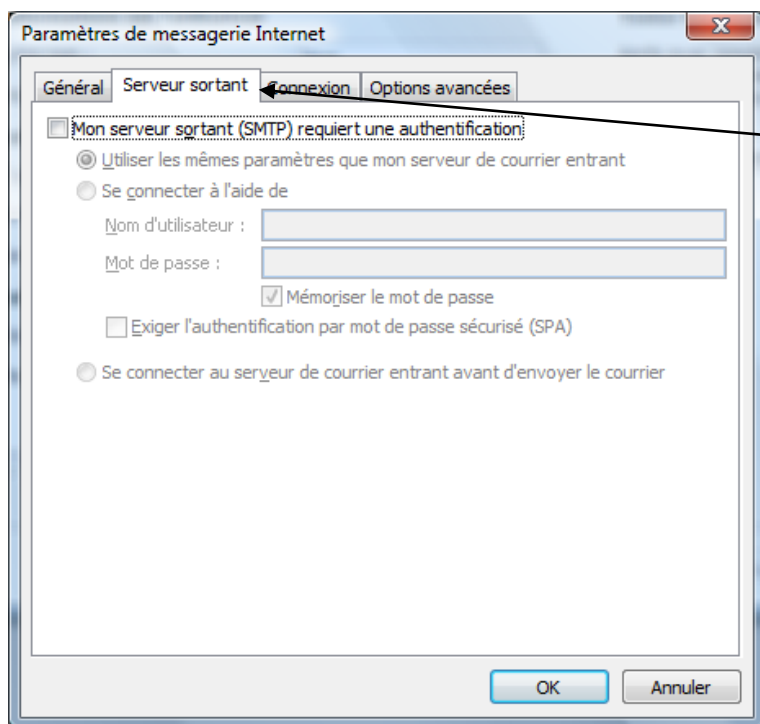
L'adresse SMTP du service SMTP Nomade est :
smtp.smtp-nomade.fr

Cliquez sur
- Paramètres supplémentaires

Modifier un compte de messagerie

Paramètres de messagerie Internet
Chacun de ces paramètres est obligatoire pour que votre compte de messagerie fonctionne.

Informations sur l'utilisateur		Tester les paramètres du compte
Votre nom :	<input type="text" value="Nom"/>	Après avoir complété les champs de cet écran, nous vous conseillons de tester votre compte en cliquant le bouton ci-dessous. (Connexion réseau requise.)
Adresse de messagerie :	<input type="text" value="nom@domaine.com"/>	
Informations sur le serveur		<input type="button" value="Tester les paramètres du compte ..."/>
Type de compte :	<input type="text" value="POP3"/>	
Serveur de courrier entrant :	<input type="text" value="pop.exemple.fr"/>	
Serveur de courrier sortant (SMTP) :	<input type="text" value="smtp.smtp-nomade.fr"/>	
Informations de connexion		<input type="button" value="Paramètres supplémentaires..."/>
Nom d'utilisateur :	<input type="text" value="monnom"/>	
Mot de passe :	<input type="password" value="*****"/>	
<input checked="" type="checkbox"/> Mémoriser le mot de passe		
<input type="checkbox"/> Exiger l'authentification par mot de passe sécurisé (SPA) lors de la connexion		
<input style="border: 1px solid blue;" type="button" value=" < Précédent "/> <input style="border: 1px solid blue;" type="button" value=" Suivant > "/> <input type="button" value=" Annuler"/>		



Etape 4

Sélectionnez l'onglet
- **Serveur sortant**



Etape 5

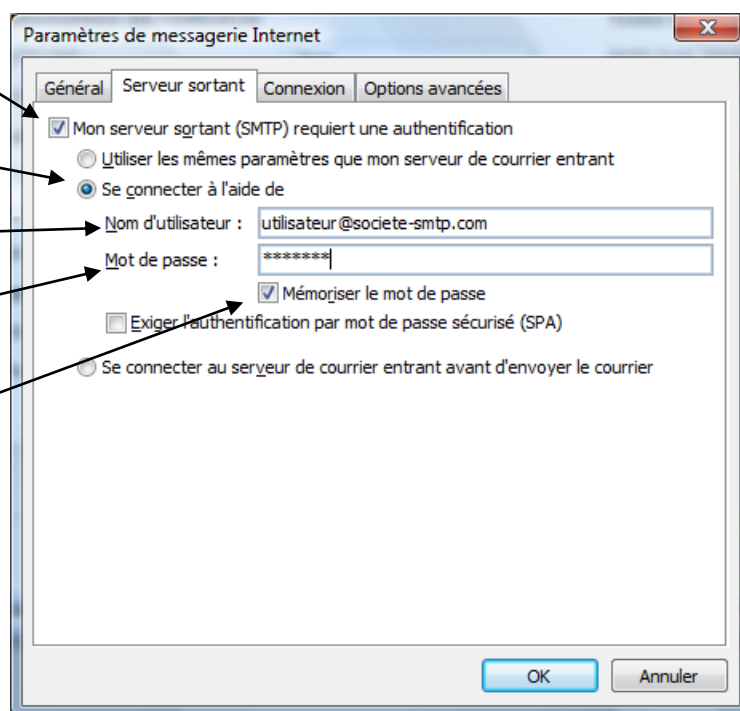
Cochez la case à cocher
- **Mon serveur sortant (SMTP)
requiert une authentification**

Sélectionnez l'option
- **Se connecter à l'aide de**

Renseignez votre nom d'utilisateur
SMTP Nomade dans
- **Nom d'utilisateur**

Renseignez le mot de passe SMTP
Nomade dans
- **Mot de passe**

Cochez la case
- **Mémoriser le mot de passe**
Si vous souhaitez mémoriser votre
mot de passe (méthode conseillée)



Une fois cette étape de configuration réalisée, vous pouvez tester le bon fonctionnement de votre compte SMTP Nomade. Pour cela vous devez valider et fermer l'ensemble des fenêtres de configuration de messagerie encore ouverte.

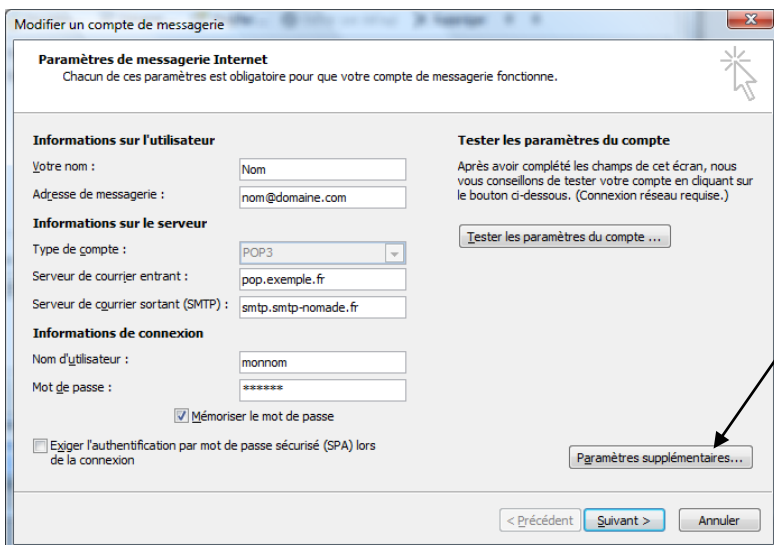
Ensuite il vous suffit simplement de vous envoyer un message de test à votre adresse email.



Message d'erreur possible lors du test

- Si une boîte de dialogue s'affiche et vous demande de rentrer à nouveau vos identifiants de connexion, il se peut que vous ayez omis une erreur lors de la saisie des identifiants de connexion SMTP Nomade. Vérifiez les informations que vous avez saisies, et procédez plutôt par copier/coller.
- « Erreur 0x80042109 : Outlook n'arrive pas à se connecter au serveur de courrier sortant (SMTP)»

Il est probable que l'erreur soit liée à une restriction de votre fournisseur d'accès qui n'autorise pas la communication avec un serveur SMTP autre que le leur sur le port 25. Essayez de modifier le port utilisé par votre logiciel pour contourner cette restriction. Pour cela répéter les étapes de configuration 1 et 2 puis suivez les instructions ci-dessous.



Modifier un compte de messagerie

Paramètres de messagerie Internet
Chacun de ces paramètres est obligatoire pour que votre compte de messagerie fonctionne.

Informations sur l'utilisateur
Votre nom :
Adresse de messagerie :

Informations sur le serveur
Type de compte :
Serveur de courrier entrant :
Serveur de courrier sortant (SMTP) :

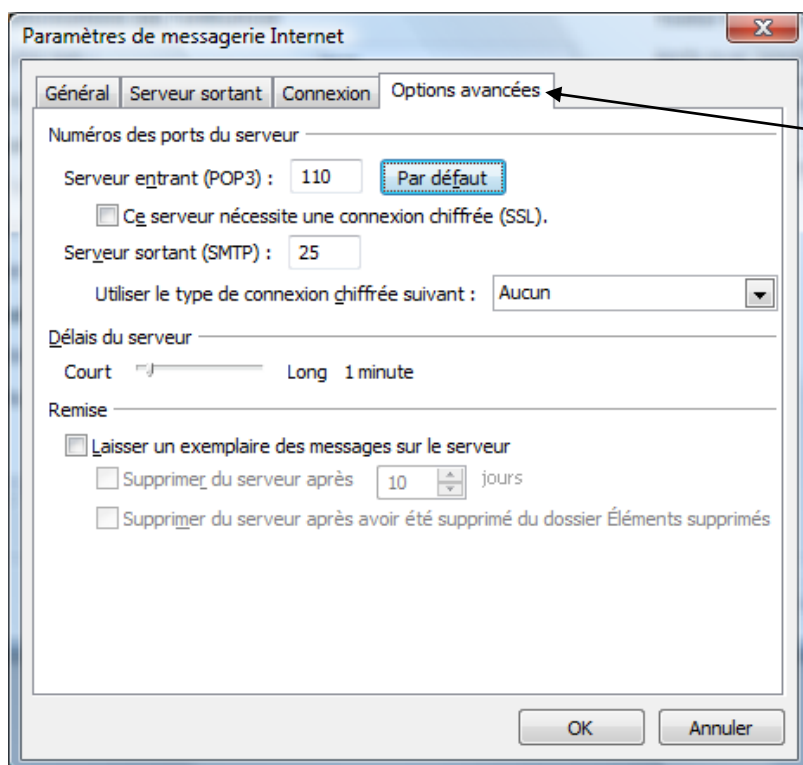
Informations de connexion
Nom d'utilisateur :
Mot de passe :
 Mémoriser le mot de passe
 Exiger l'authentification par mot de passe sécurisé (SPA) lors de la connexion

Tester les paramètres du compte
Après avoir complété les champs de cet écran, nous vous conseillons de tester votre compte en cliquant sur le bouton ci-dessous. (Connexion réseau requise.)

< Précédent

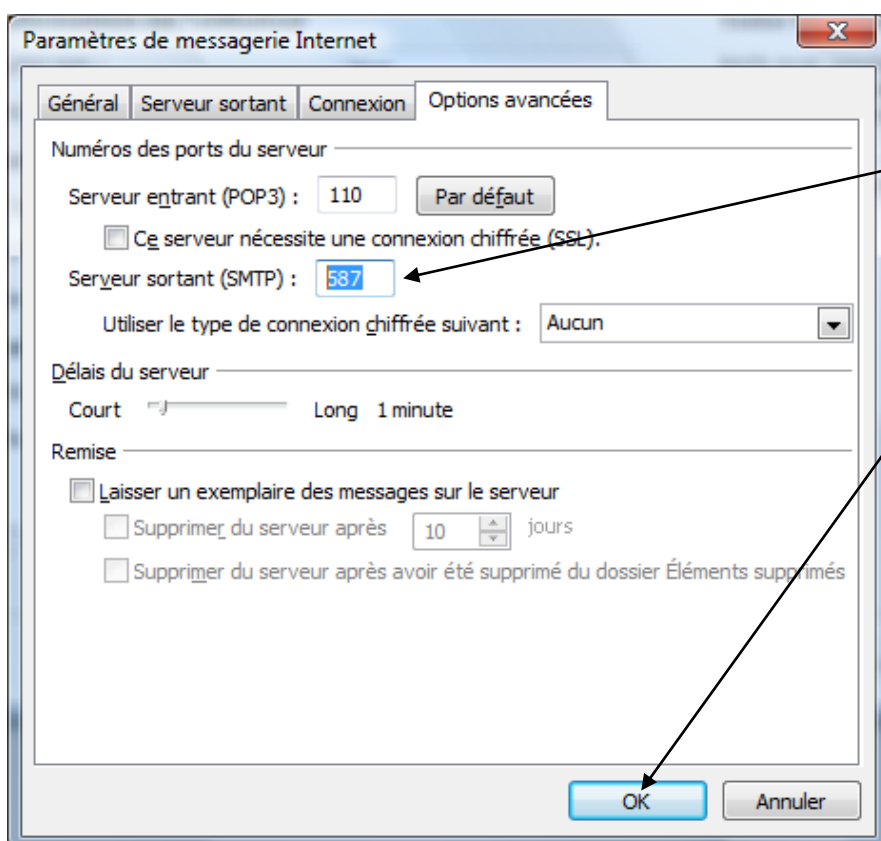
Etape 6

Cliquez sur
- **Paramètres supplémentaires**



Etape 7

Cliquez sur l'onglet
- Options avancées



Etape 8

Modifiez le numéro de port SMTP
- **Serveur sortant (SMTP)**

La valeur par défaut est 25.
Veuillez indiquer à la place le port
587

Cliquez sur
- **OK**
pour valider le changement